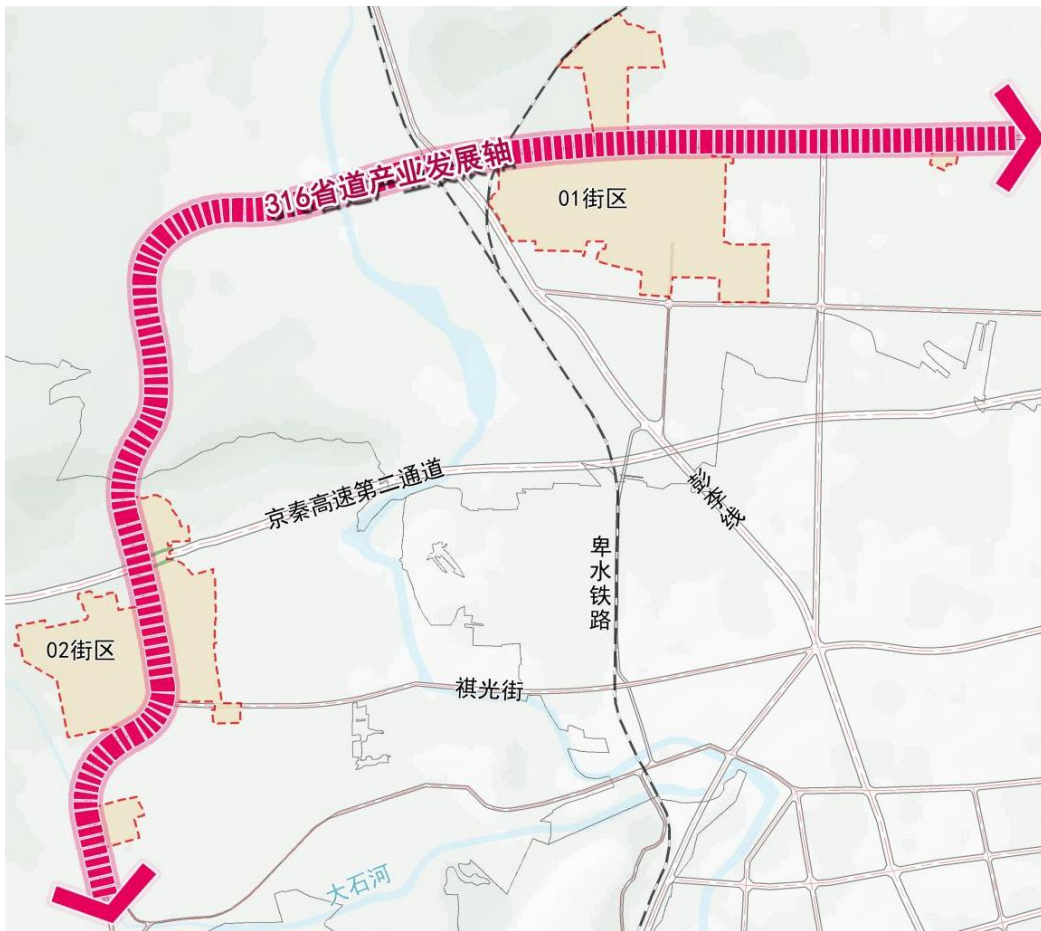


单元划分图

13028310801 单元

单元用地面积	2.42 平方公里
主导功能	以发展精品钢铁、高端装备制造和循环经济为主的产业单元
单元结构	一轴两区，一轴为 316 省道产业发展轴，两区为两个产业街区。
建设用地规模	2.35 平方公里
建筑规模总量	162 万平方米
主导用地	工业物流用地面积占比不低于 50%，或工业物流建筑面积不低于总建筑面积的 50%，其他用地或建筑功能需符合准入要求。
三大设施控制	不低于 1.37 公顷
公园绿地	— —



13028310801 单元空间结构图

13028300302 单元

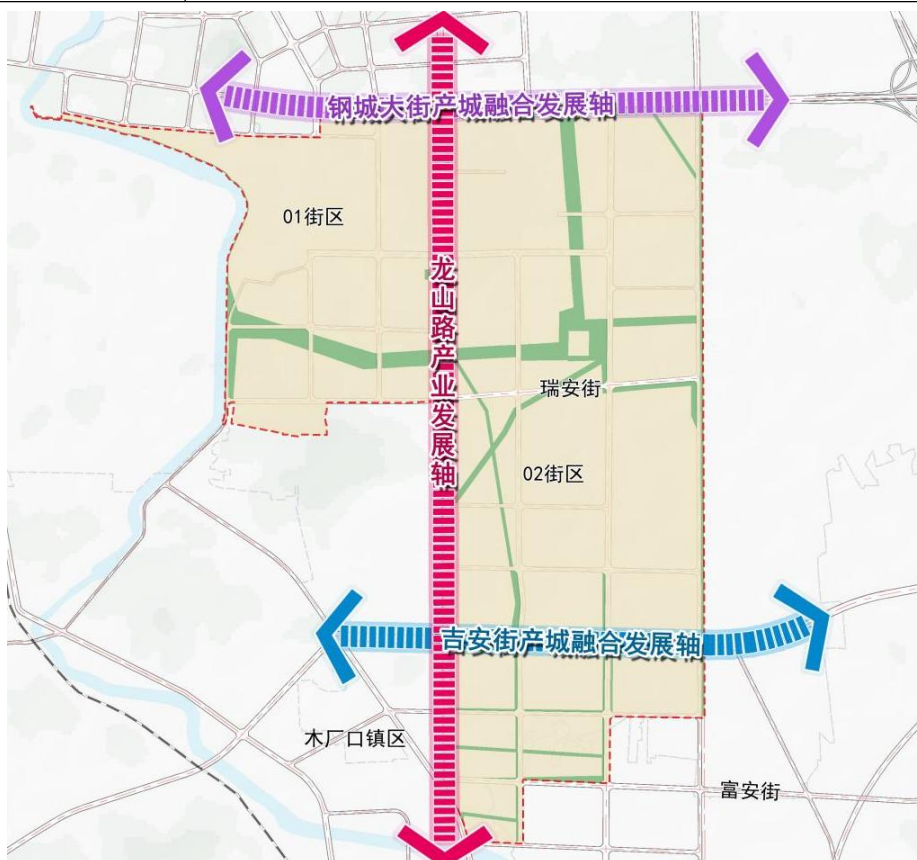
单元用地面积	8.37 平方公里
主导功能	以发展精品钢铁、循环经济产业为主的产业单元
单元结构	一轴一带一区，一轴为精品钢铁产业发展轴，一带为西沙河景观带，一区为一个产业街区。
建设用地规模	8.14 平方公里
建筑规模总量	483 万平方米
主导用地	工业物流用地面积占比不低于 50%，或工业物流建筑面积不低于总建筑面积的 50%，其他用地或建筑功能需符合准入要求。
三大设施控制	——
公园绿地	不低于 1.87 公顷



13028300302 单元空间结构图

13028300303 单元

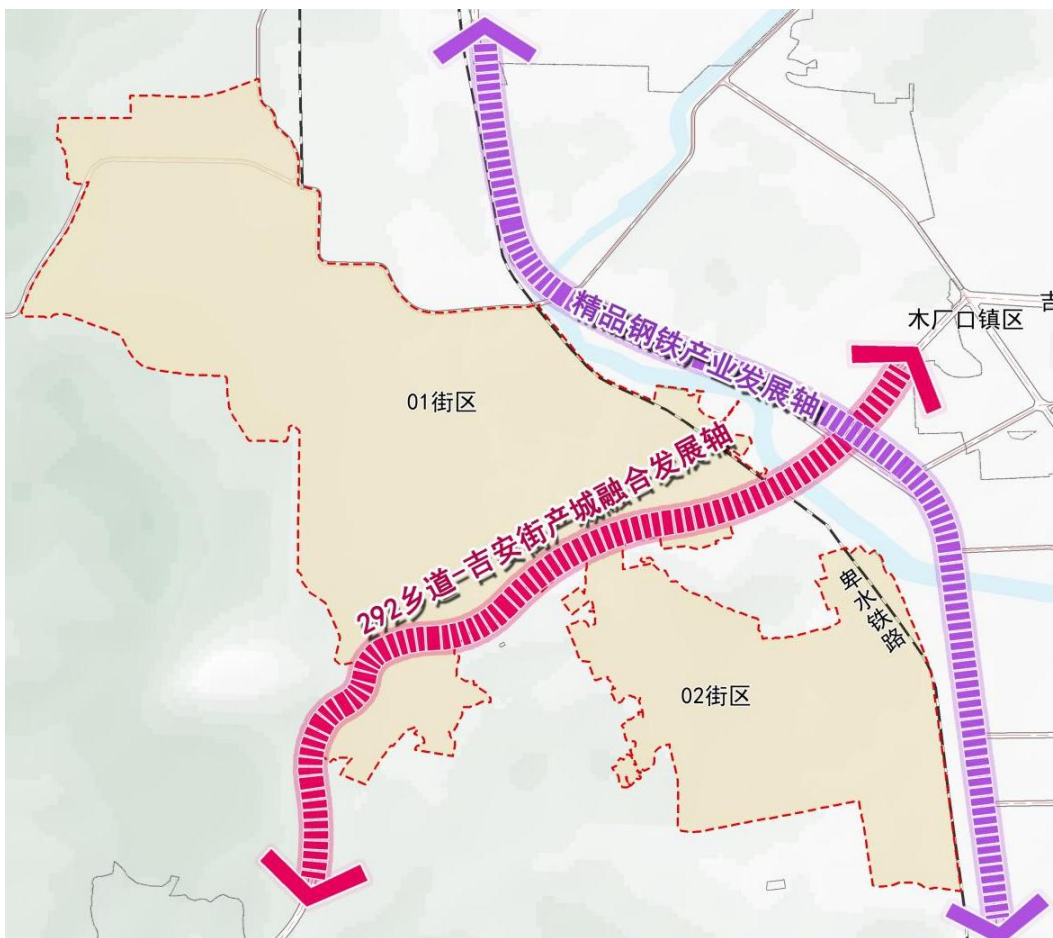
单元用地面积	11.45 平方公里
主导功能	以发展高端装备制造、新材料产业为主的产业单元
单元结构	三轴两区，一轴为钢城大街产城融合发展轴，一轴为吉安街产城融合发展轴，一轴为龙山路产业发展轴，两区为两个产业街区。
建设用地规模	8.28 平方公里
建筑规模总量	569 万平方米
主导用地	工业物流用地面积占比不低于 50%，或工业物流建筑面积不低于总建筑面积的 50%，其他用地或建筑功能需符合准入要求。
三大设施控制	不低于 7.00 公顷
公园绿地	不低于 2.86 公顷



13028300303 单元空间结构图

13028311104 单元

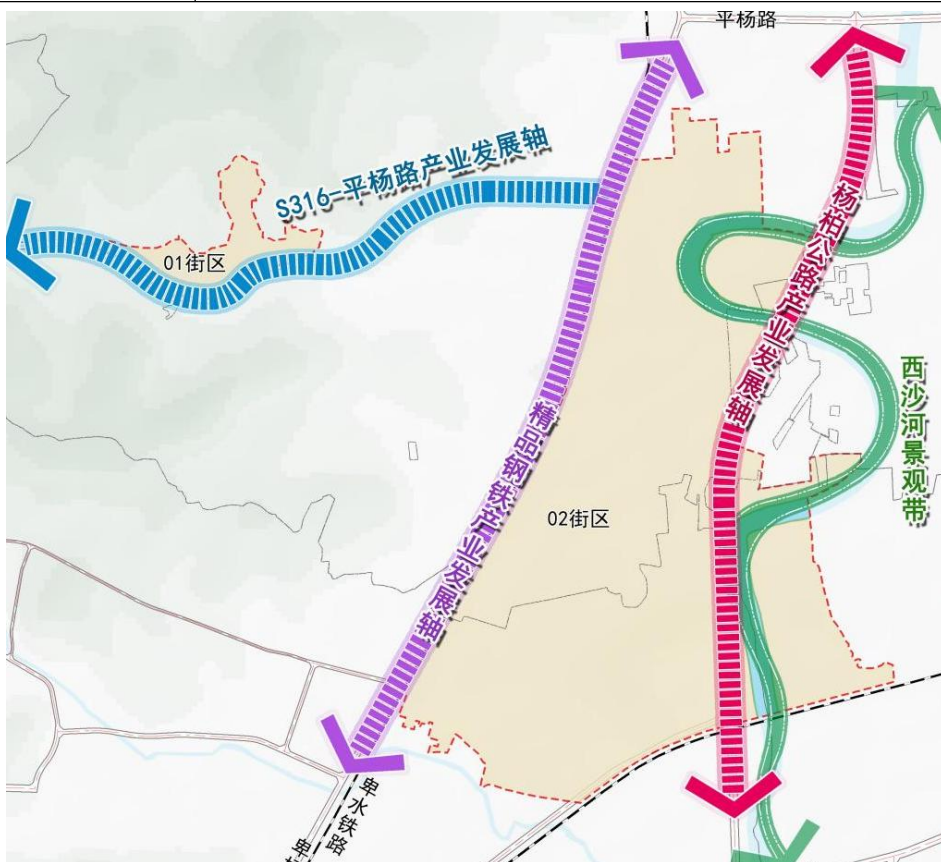
单元用地面积	6.46 平方公里
主导功能	以发展精品钢铁产业为主的产业单元
单元结构	两轴两区，一轴为精品钢铁产业发展轴，一轴为 292 乡道-吉安街产城融合发展轴，两区为两个产业街区。
建设用地规模	6.21 平方公里
建筑规模总量	362 万平方米
主导用地	工业物流用地面积占比不低于 50%，或工业物流建筑面积不低于总建筑面积的 50%，其他用地或建筑功能需符合准入要求。
三大设施控制	不低于 0.88 公顷
公园绿地	— —



13028311104 单元空间结构图

13028311105 单元

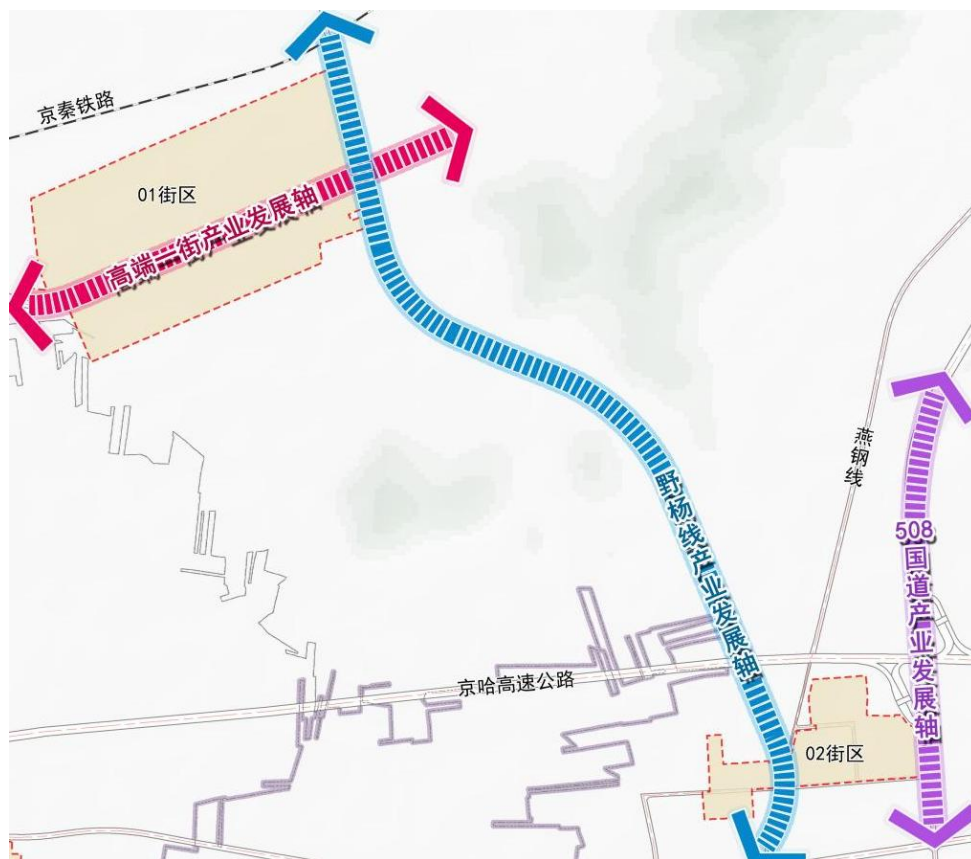
单元用地面积	4.75 平方公里
主导功能	以发展精品钢铁、循环经济产业为主的产业单元
单元结构	三轴一带两区，一轴为精品钢铁产业发展轴，一轴为杨柏公路产业发展轴，一轴为 S316-平杨路产业发展轴，一带为西沙河景观带，两区为两个产业街区。
建设用地规模	4.36 平方公里
建筑规模总量	269 万平方米
主导用地	工业物流用地面积占比不低于 50%，或工业物流建筑面积不低于总建筑面积的 50%，其他用地或建筑功能需符合准入要求。
三大设施控制	——
公园绿地	——



13028311105 单元空间结构图

13028310506 单元

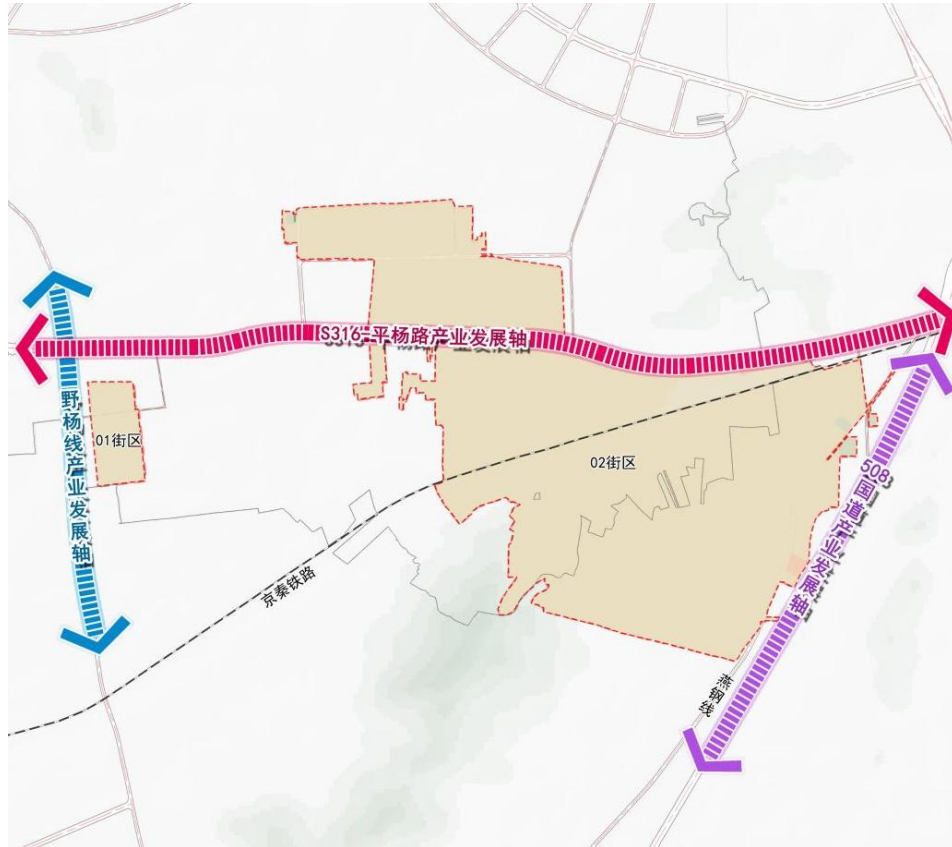
单元用地面积	2.13 平方公里
主导功能	以发展高端装备制造及氢能、新材料产业为主的产业单元
单元结构	三轴两区，一轴为野杨线产业发展轴，一轴为高端一街产业发展轴，一轴为 508 国道产业发展轴，两区为两个产业街区。
建设用地规模	2.12 平方公里
建筑规模总量	164 万平方米
主导用地	工业物流用地面积占比不低于 50%，或工业物流建筑面积不低于总建筑面积的 50%，其他用地或建筑功能需符合准入要求。
三大设施控制	不低于 1.75 公顷
公园绿地	— —



13028310506 单元空间结构图

13028310407 单元

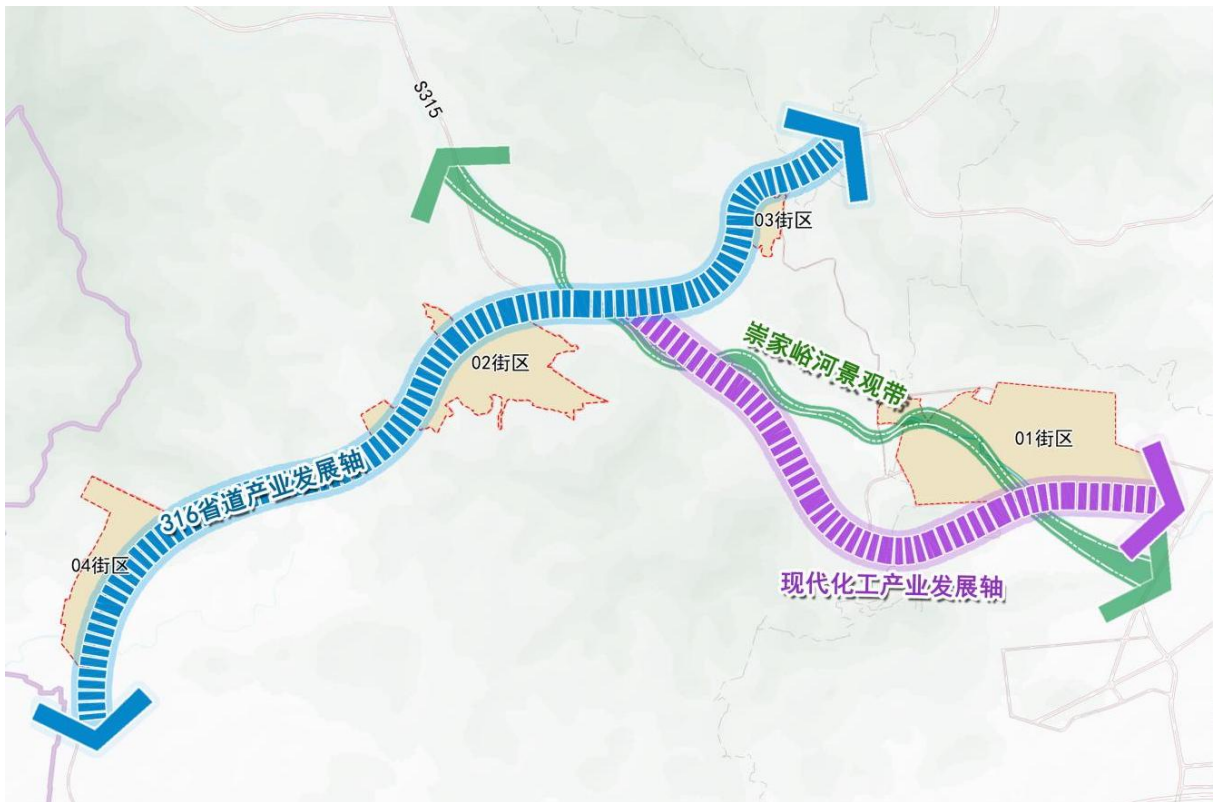
单元用地面积	6.44 平方公里
主导功能	以发展精品钢铁产业为主的产业单元
单元结构	三轴两区，一轴为野杨线产业发展轴，一轴为 S316-平杨路产业发展轴，一轴为 508 国道产业发展轴，两区为两个产业街区。
建设用地规模	6.43 平方公里
建筑规模总量	371 万平方米
主导用地	工业物流用地面积占比不低于 50%，或工业物流建筑面积不低于总建筑面积的 50%，其他用地或建筑功能需符合准入要求。
三大设施控制	不低于 18.02 公顷
公园绿地	— —



13028310407 单元空间结构图

13028311308 单元

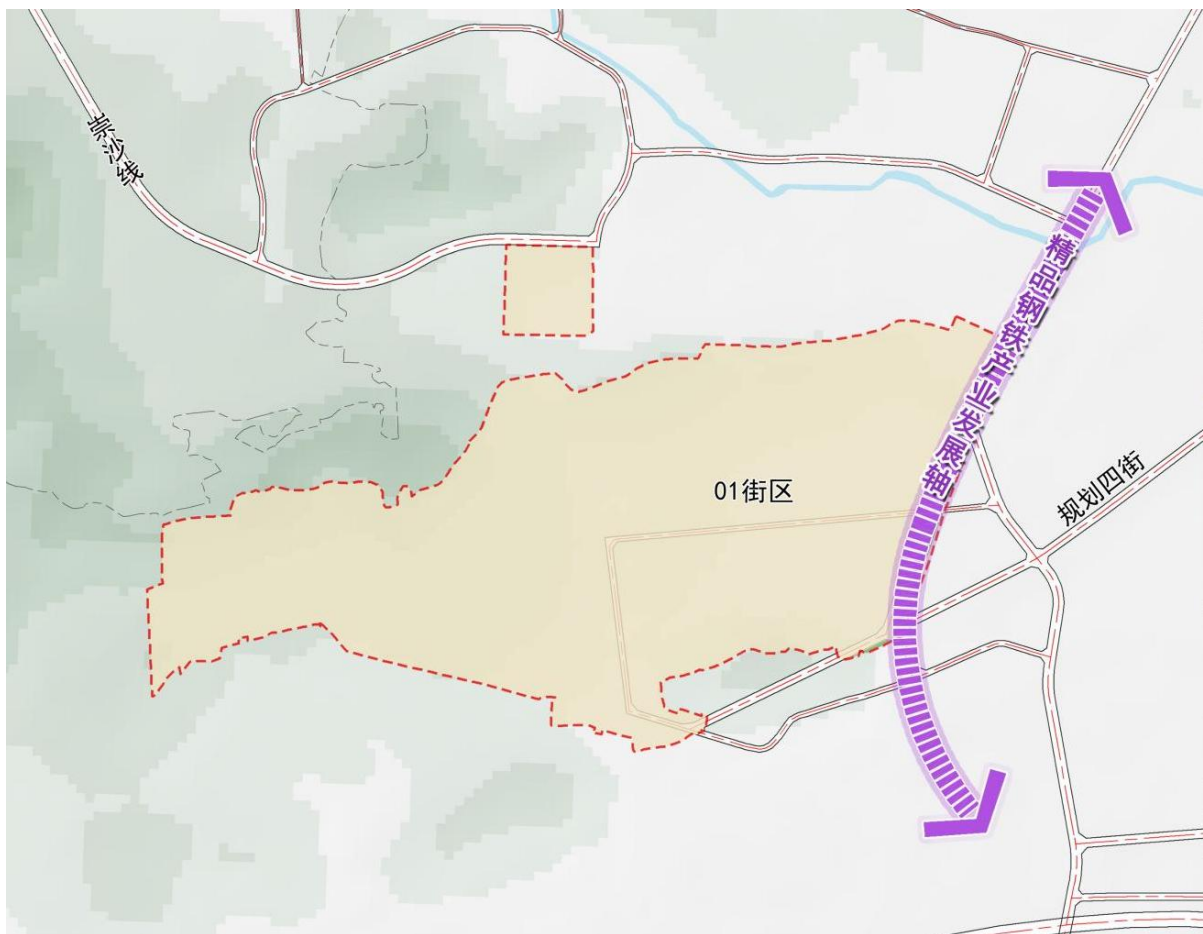
单元用地面积	3.75 平方公里
主导功能	以发展现代化工、新材料产业为主的产业单元
单元结构	两轴一带四区，一轴为 316 省道产业发展轴，一轴为现代化工产业发展轴，一带为崇家峪河景观带，四区为四个产业街区
建设用地规模	3.72 平方公里
建筑规模总量	227 万平方米
主导用地	工业物流用地面积占比不低于 50%，或工业物流建筑面积不低于总建筑面积的 50%，其他用地或建筑功能需符合准入要求。
三大设施控制	不低于 3.14 公顷
公园绿地	— —



13028311308 单元空间结构图

13028311009 单元

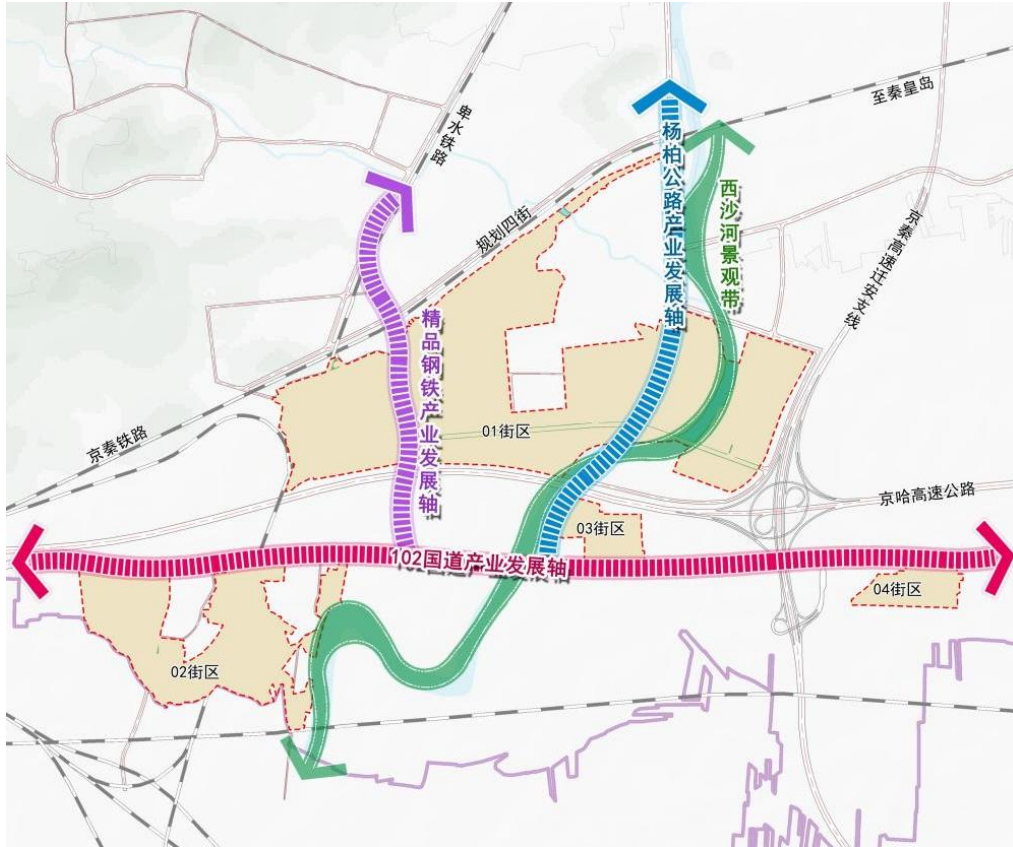
单元用地面积	2.38 平方公里
主导功能	以发展精品钢铁、现代化工产业为主的产业单元
单元结构	一轴一区，一轴为精品钢铁产业发展轴，一区为一个产业街区。
建设用地规模	2.30 平方公里
建筑规模总量	132 万平方米
主导用地	工业物流用地面积占比不低于 50%，或工业物流建筑面积不低于总建筑面积的 50%，其他用地或建筑功能需符合准入要求。
三大设施控制	——
公园绿地	——



13028311009 单元空间结构图

13028311010 单元

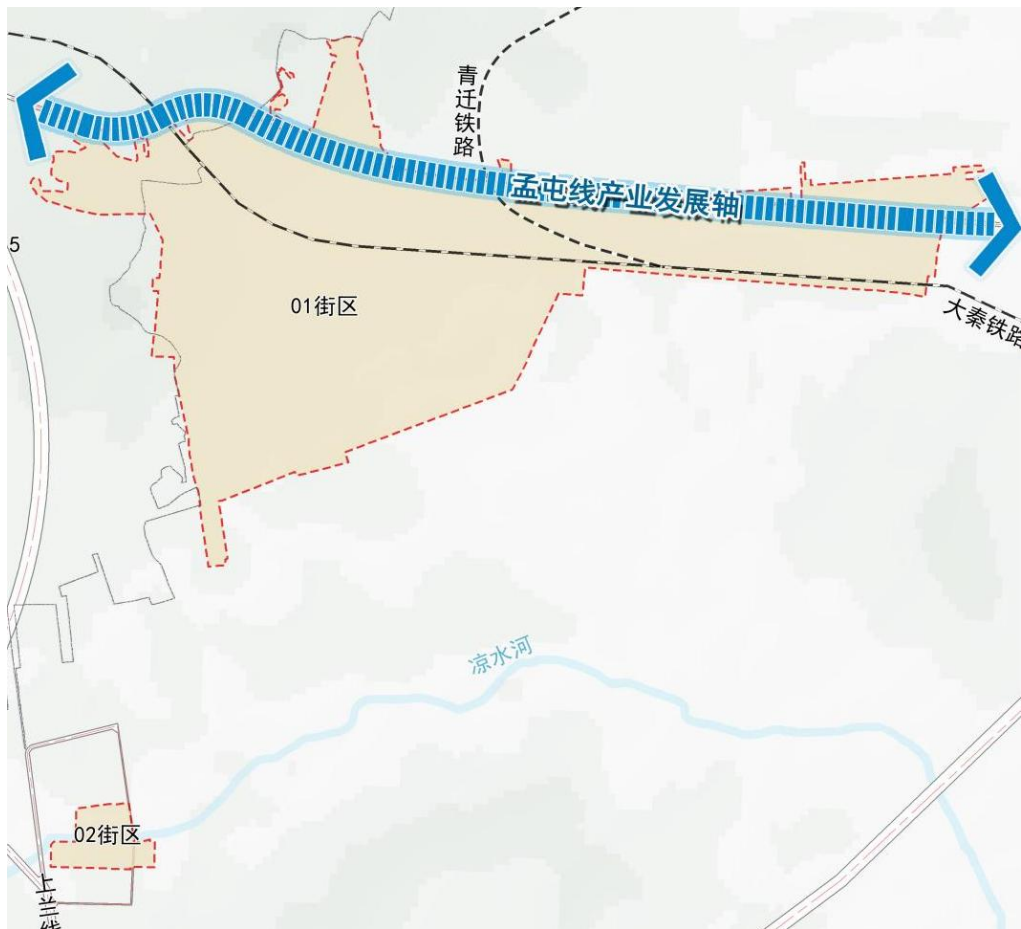
单元用地面积	5.78 平方公里
主导功能	以发展现代物流、高端装备制造产业为主的产业单元
单元结构	三轴一带四区，一轴为杨柏公路产业发展轴，一轴为精品钢铁产业发展轴，一轴为 102 国道产业发展轴，一带为西沙河景观带，四区为四个产业街区。
建设用地规模	4.63 平方公里
建筑规模总量	267 万平方米
主导用地	工业物流用地面积占比不低于 50%，或工业物流建筑面积不低于总建筑面积的 50%，其他用地或建筑功能需符合准入要求。
三大设施控制	不低于 4.80 公顷
公园绿地	— —



13028311010 单元空间结构图

13028311211 单元

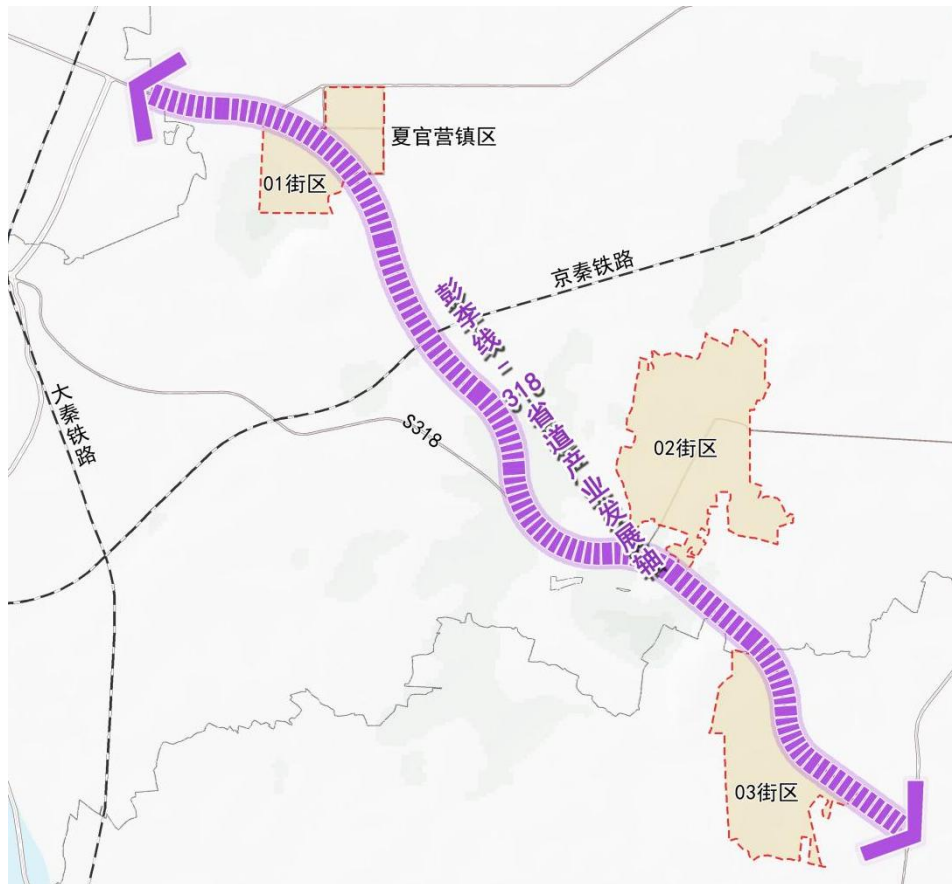
单元用地面积	2.75 平方公里
主导功能	以发展现代化工、新材料产业为主的产业单元
单元结构	一轴两区，一轴为孟屯线产业发展轴，两区为两个产业街区。
建设用地规模	2.72 平方公里
建筑规模总量	152 万平方米
主导用地	工业物流用地面积占比不低于 50%，或工业物流建筑面积不低于总建筑面积的 50%，其他用地或建筑功能需符合准入要求。
三大设施控制	不低于 0.36 公顷
公园绿地	——



13028311211 单元空间结构图

13028310113 单元

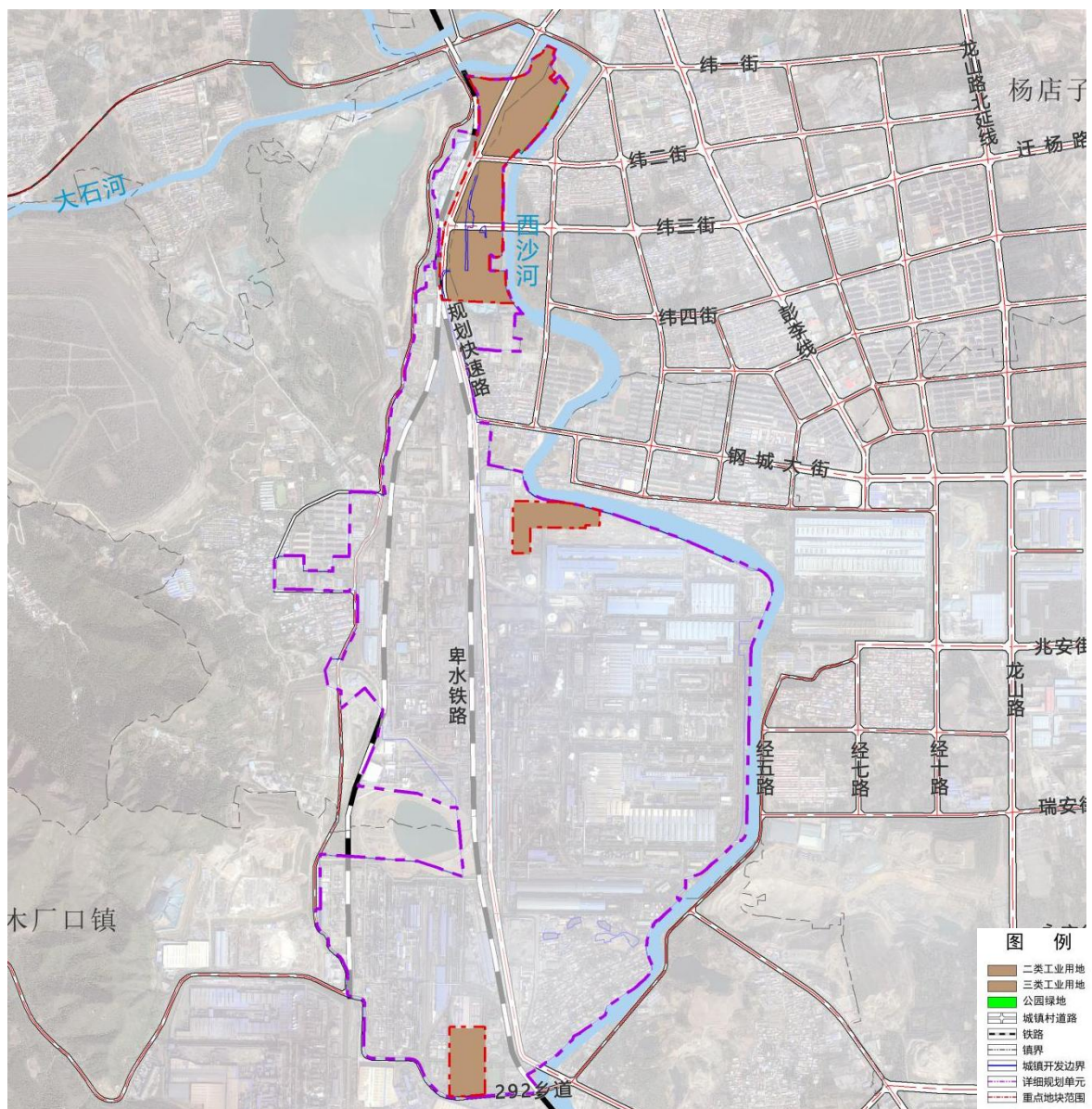
单元用地面积	2.48 平方公里
主导功能	以发展高端装备制造产业为主的产业单元
单元结构	一轴三区，一轴为彭李线-318 省道产业发展轴，三区为三个产业街区。
建设用地规模	2.41 平方公里
建筑规模总量	192 万平方米
主导用地	工业物流用地面积占比不低于 50%，或工业物流建筑面积不低于总建筑面积的 50%，其他用地或建筑功能需符合准入要求。
三大设施控制	不低于 2.46 公顷
公园绿地	— —



13028310113 单元空间结构图

13028300302 单元重点地块

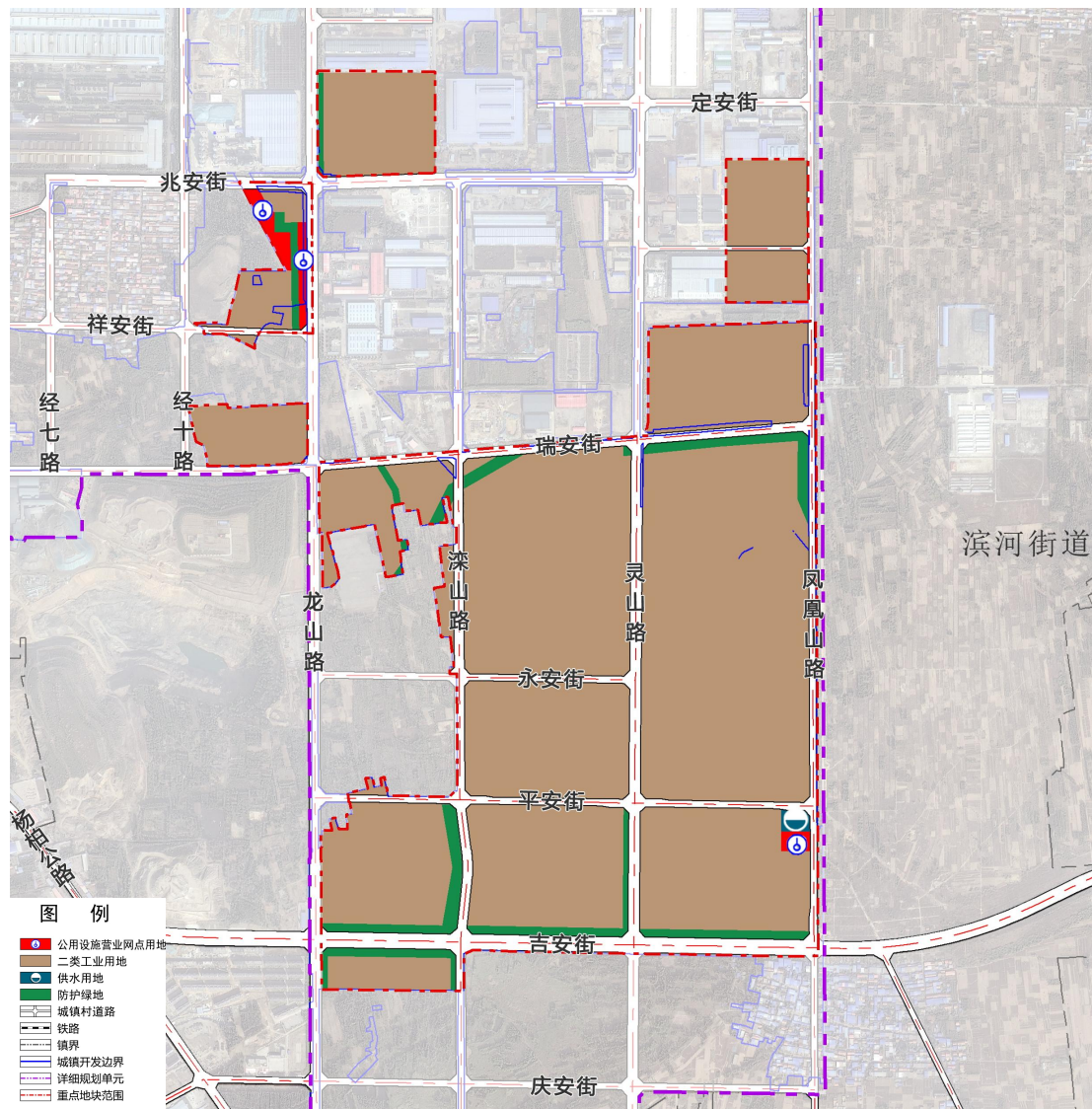
编号	用地性质	用地面积（公顷）
01	二类工业用地	41.91
02	三类工业用地	17.90
03	城镇村道路用地	6.74
04	公园绿地	0.42
合计		66.98



13028300302 单元重点地块规划图

13028300303 单元重点地块

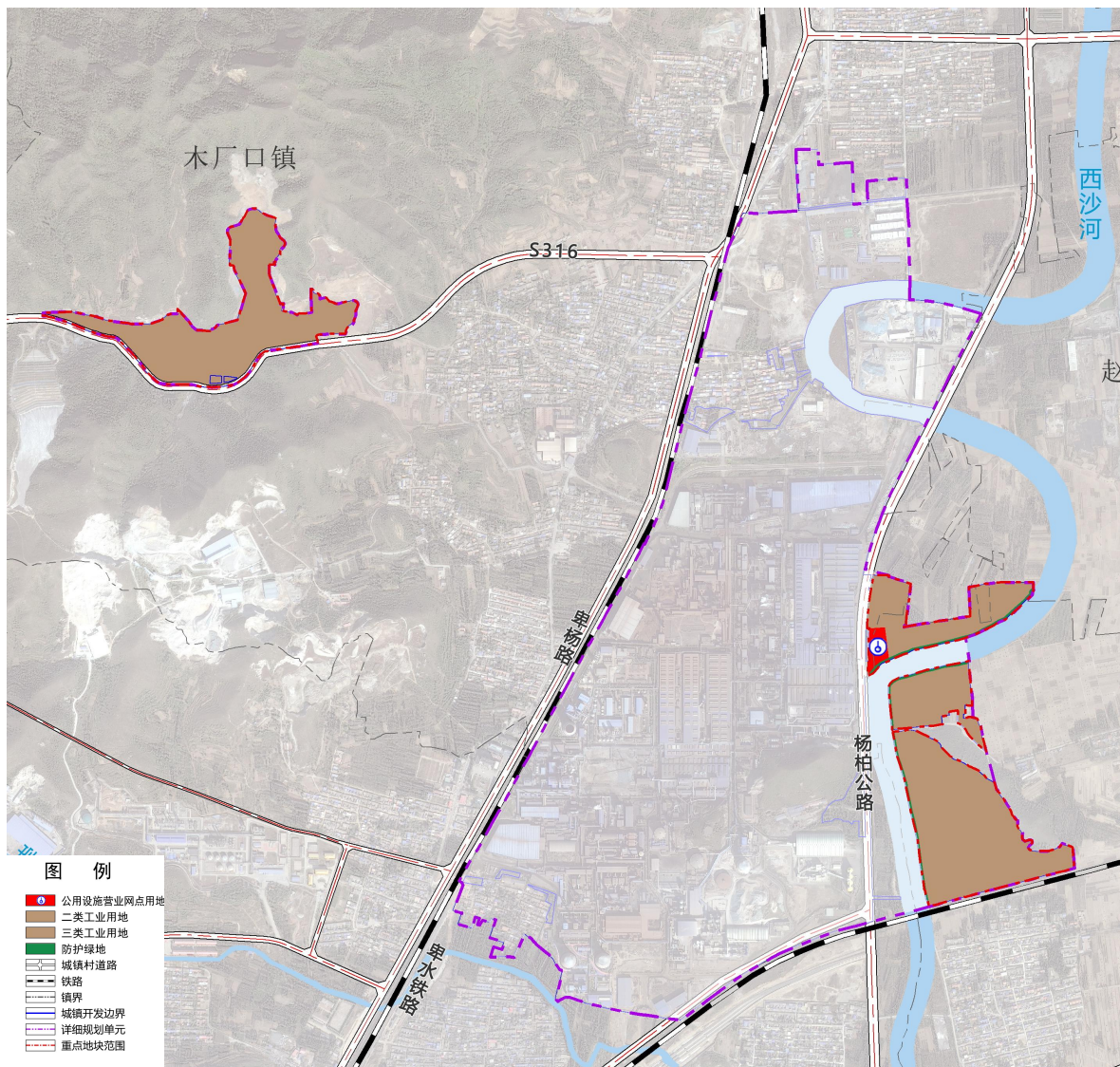
编号	用地性质	用地面积（公顷）
01	公用设施营业网点用地	2.90
02	二类工业用地	286.35
03	城镇村道路用地	41.06
04	供水用地	0.76
05	防护绿地	15.92
合计		346.98



13028300303 单元重点地块规划图

13028311105 单元重点地块

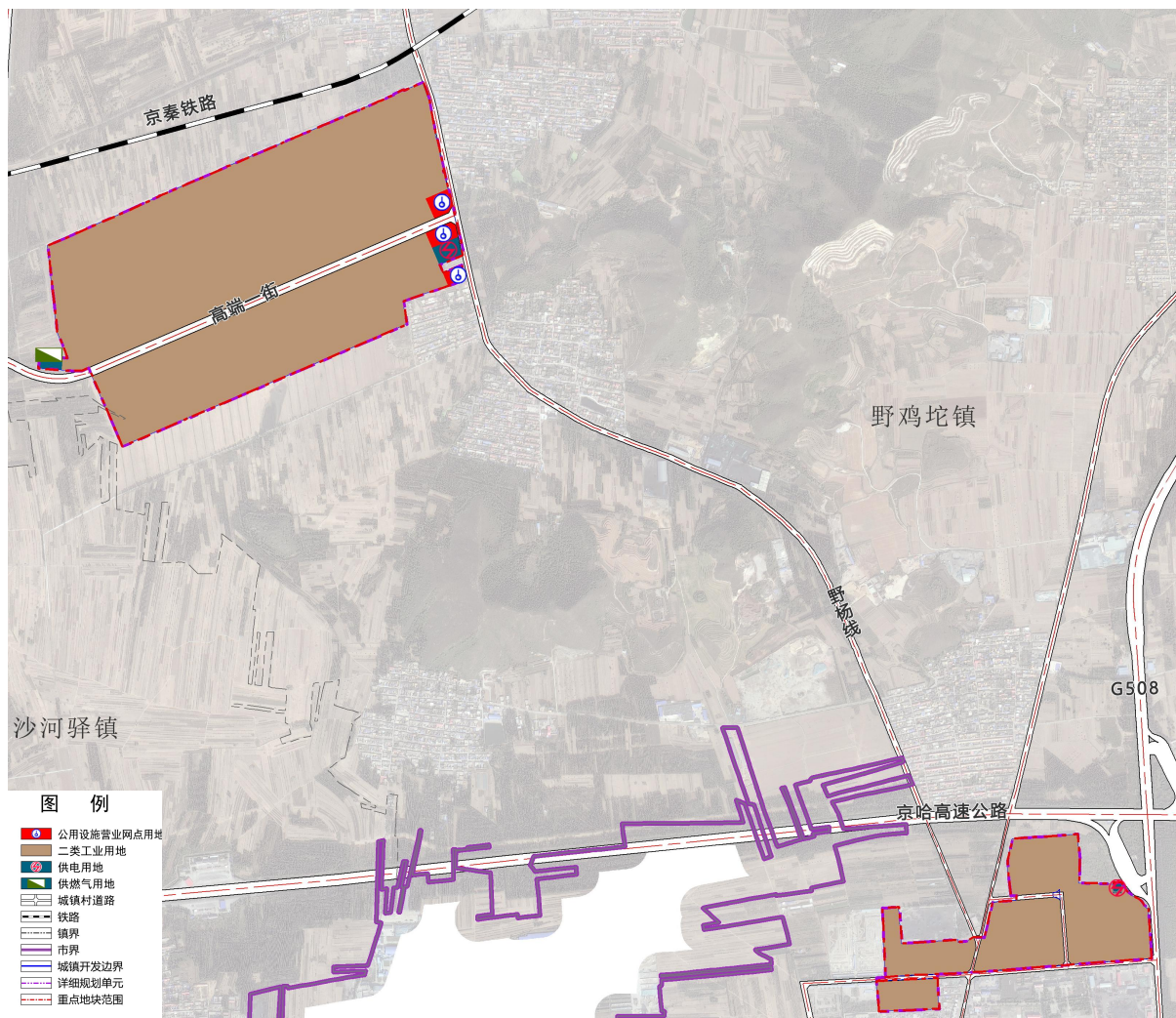
编号	用地性质	用地面积（公顷）
01	公用设施营业网点用地	1.21
02	二类工业用地	25.83
03	三类工业用地	43.13
04	城镇村道路用地	1.32
05	防护绿地	1.97
合计		73.46



13028311105 单元重点地块规划图

13028310506 单元重点地块

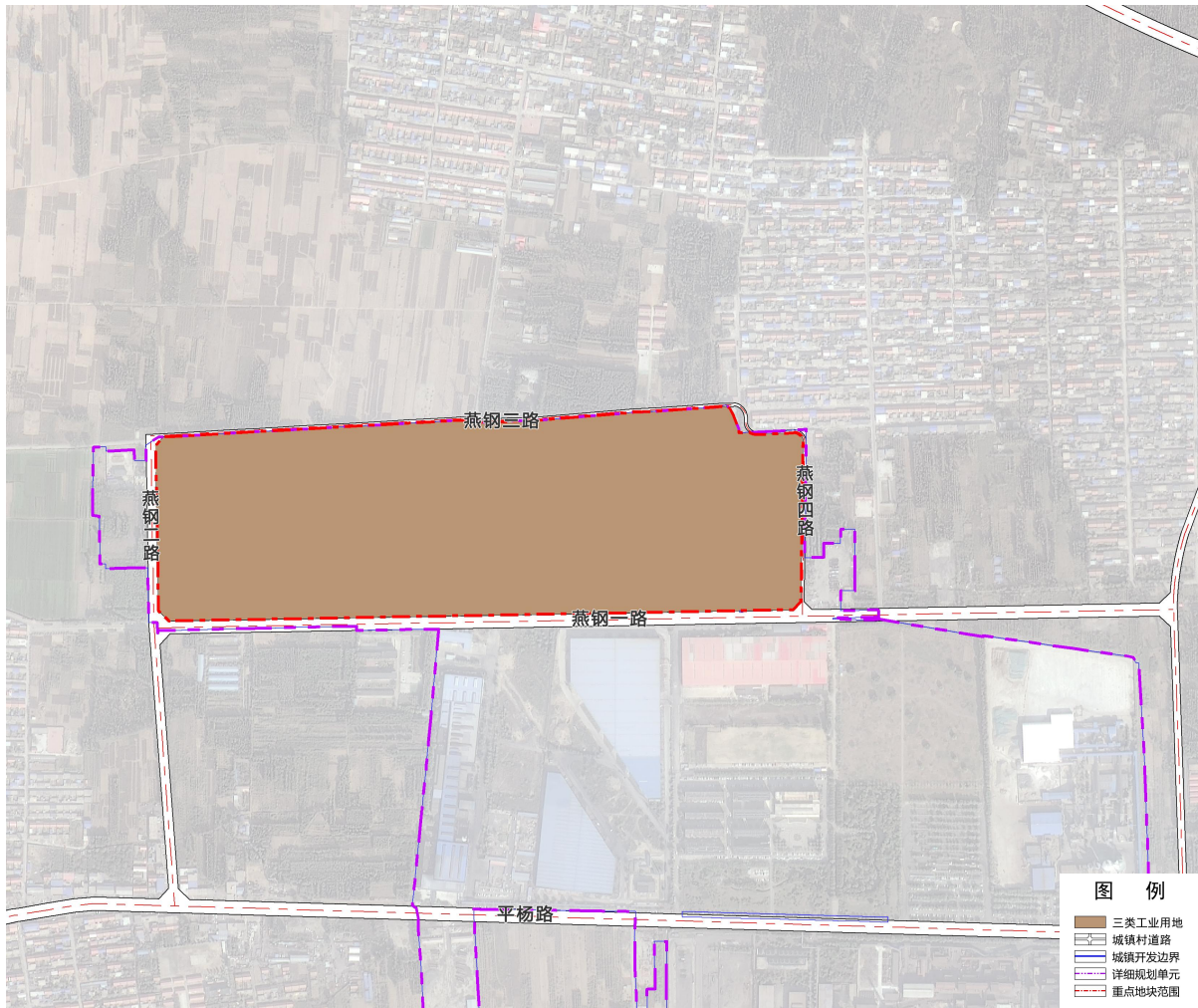
编号	用地性质	用地面积（公顷）
01	公用设施营业网点用地	2.48
02	二类工业用地	199.61
03	城镇村道路用地	8.35
04	供电用地	1.15
05	供燃气用地	0.60
合计		212.18



13028310506 单元重点地块规划图

13028310407 单元重点地块

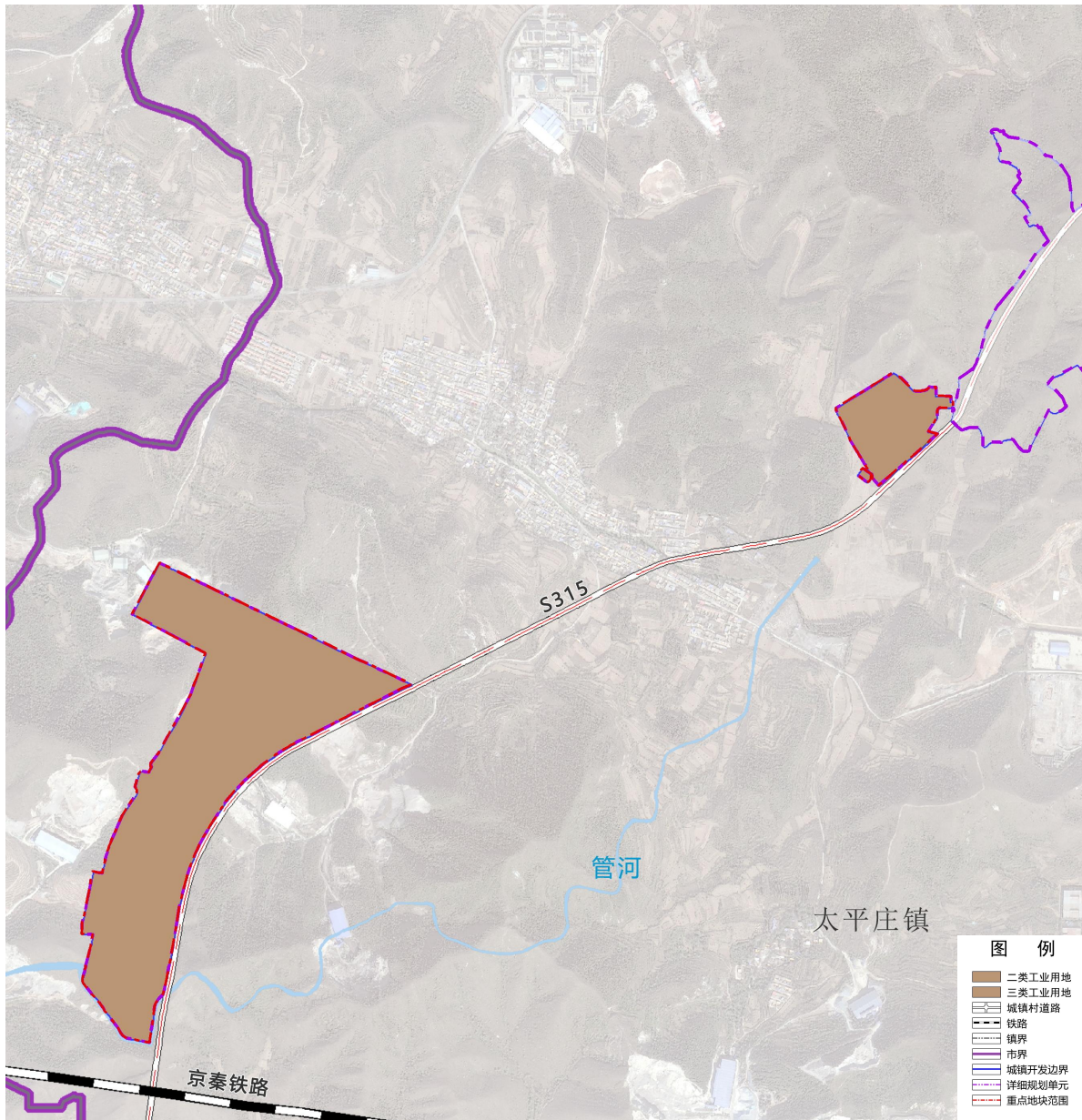
编号	用地性质	用地面积 (公顷)
01	三类工业用地	43.47
合计		43.47



13028310407 单元重点地块规划图

13028311308 单元重点地块

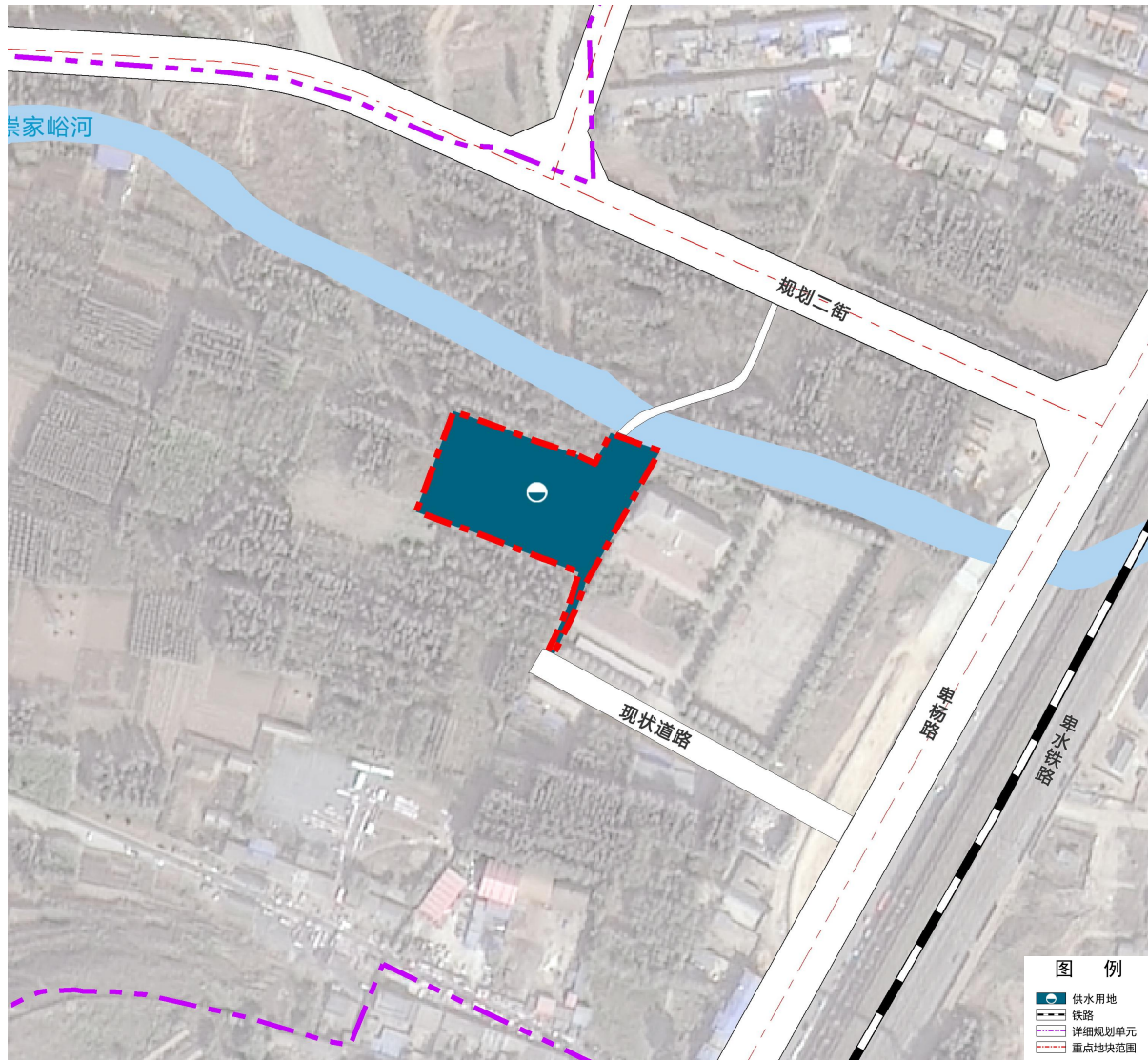
编号	用地性质	用地面积（公顷）
01	二类工业用地	59.55
02	三类工业用地	8.40
合计		67.95



13028311308 单元重点地块规划图

化工集中区（南部片区）供水泵站地块

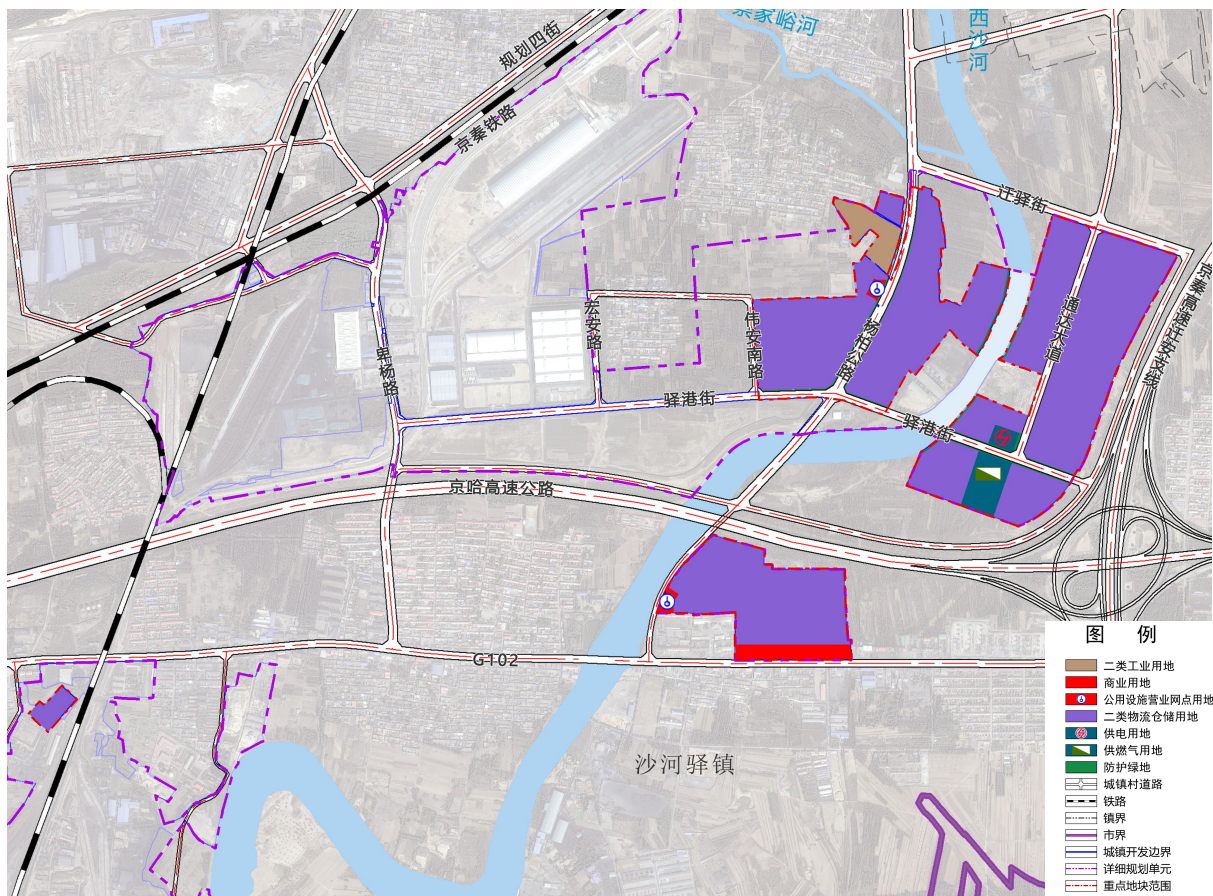
编号	用地性质	用地面积（公顷）
01	供水用地	0.73
合计		0.73



13028310113 单元重点地块规划图

13028311010 单元重点地块

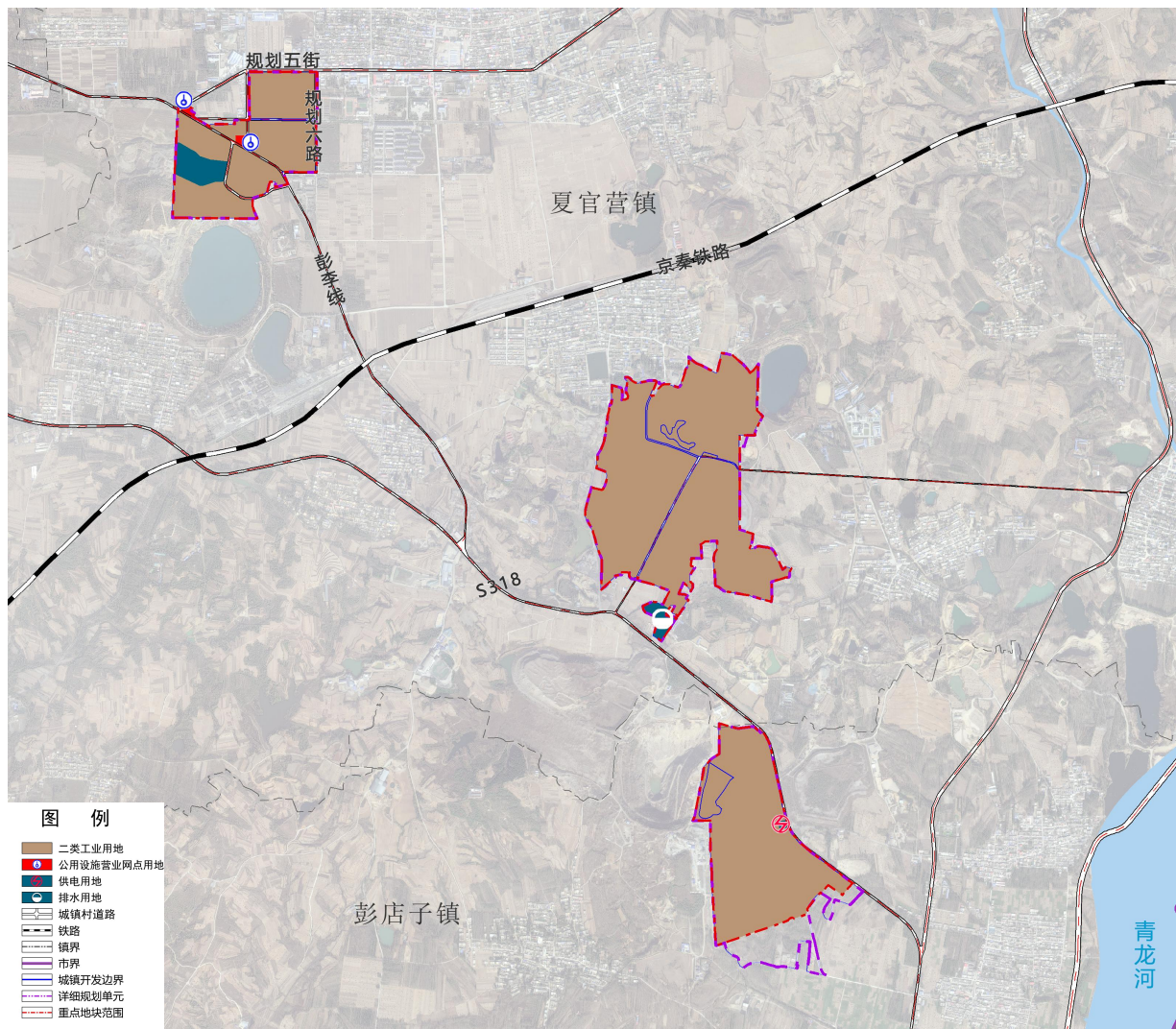
编号	用地性质	用地面积（公顷）
01	公用设施营业网点用地	0.94
02	商业用地	2.83
03	二类工业用地	3.60
04	二类物流仓储用地	105.31
05	城镇村道路用地	9.24
06	供电用地	0.83
07	供燃气用地	3.19
08	防护绿地	2.35
合计		128.31



13028311010 单元重点地块规划图

13028310113 单元重点地块

编号	用地性质	用地面积 (公顷)
01	公用设施营业网点用地	0.65
02	二类工业用地	217.43
03	城镇村道路用地	2.03
04	排水用地	2.22
05	供电用地	5.38
合计		227.71



13028310113 单元重点地块规划图